

Plymouth Renk Standardı

Şeritli:



Resimleri kullanma hakkı www.kippenencyclopedia.nl sahibi tarafından verilmiştir.

Her tüy, birden çok değişimli ve mümkün merteye eşit, siyah ve açık mavimsi gri renklerle, keskin sınırlı yatay şeritli. Şeritler düz şekilde ve horozda eşit genişlikte; tavukta siyah şeritler daha geniş olduğu için, tavuğun genel görünüşü biraz daha koyu; tüy uçları siyah şeritli; alt yumuşak tüyler desenli; tavuğun ayaklarında biraz koyu oluşumları izin verilir.

Ciddi kusurlar:

Sarı, gri veya kahverengi ile karışmış ana renk; solgun desen; alt yumuşak tüylerin beyaz, kül renginde, veya tamamen desensiz olması.

Siyah:

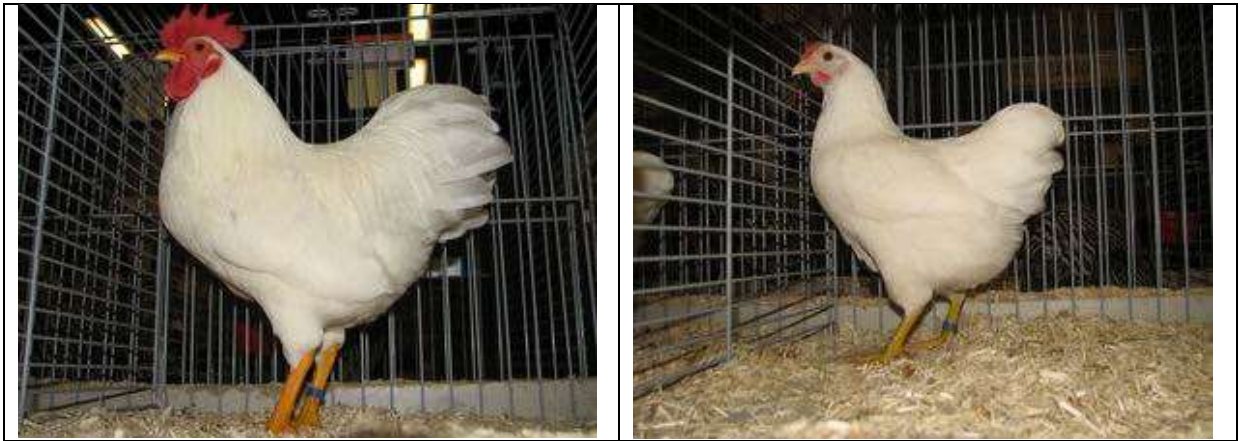


Doygun, yeşil böcek parıltılı siyah; horozda alt yumuşak tüyleri, dibine doğru beyaza geçer; tavuklarda saf sarı ayak rengi hedeflenir; gaga sarı ile kemik rengi arası; iyi şekil olan horozların orak tüylerinde biraz beyazlığa izin verilir; iyi şekil olan tavuklarda biraz lekeli ayak rengine izin verilir.

Ciddi kusurlar:

Kanat teleklerinde belirgin beyazlık; genç horozların orak tüylerinde fazla beyazlık; tüylerde sarı veya kızıl renkler; tavuklarda çok koyu ayak rengi.

Beyaz:



Resimleri kullanma hakkı www.kippenencyclopedia.nl sahibi tarafından verilmiştir.

Saf beyaz, Sarı oluşumlar olmamalı.

Ciddi kusurlar:

Genç hayvanlarda aşırı sarı oluşumlar; farklı renkte tüyler

Sarı:



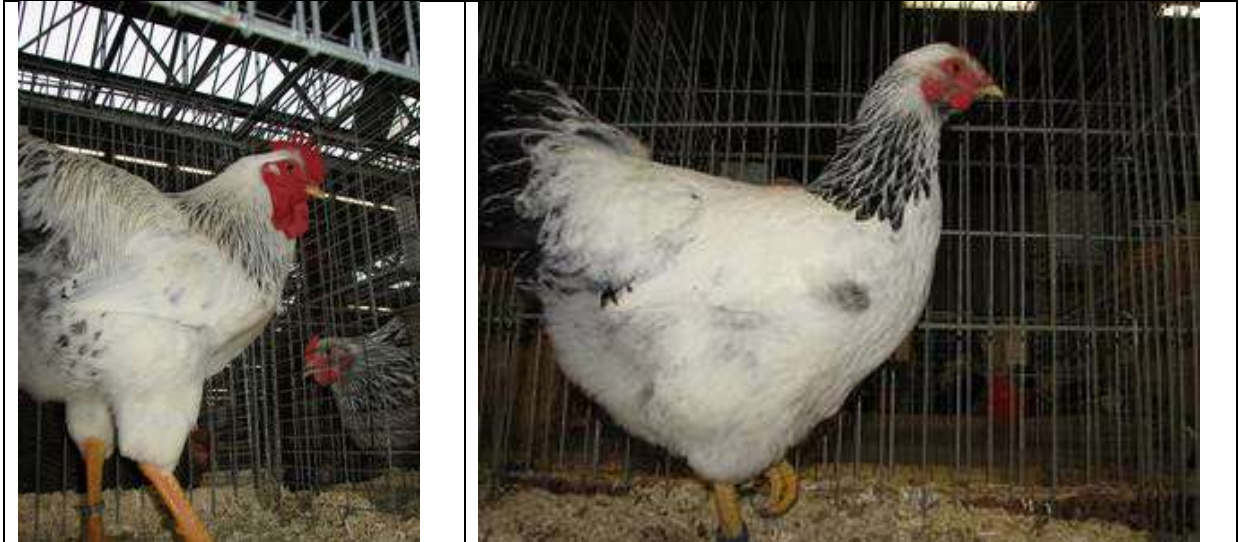
Resimleri kullanma hakkı www.kippenencyclopedie.nl sahibi tarafından verilmiştir.

Ne kızıla ne kahverengiye kaçan, iyi, orta sarı renk tonu; kuyruk doygun sarı'dan bronz rengine kadar; alt yumuşak tüyler ve tüy sapları sarı.

Ciddi kusurlar:

Horozlarda tamamen kızıl takı tüyleri; tavuklarda fazla mat tüy rengi; iki cinsiyette güçlü pigment eksikliği; tavuğun sırt tüylerinde yosun veya çillenme.

Beyaz Siyah Kolombiya:



Resimleri kullanma hakkı www.kippenencyclopedie.nl sahibi tarafından verilmiştir.

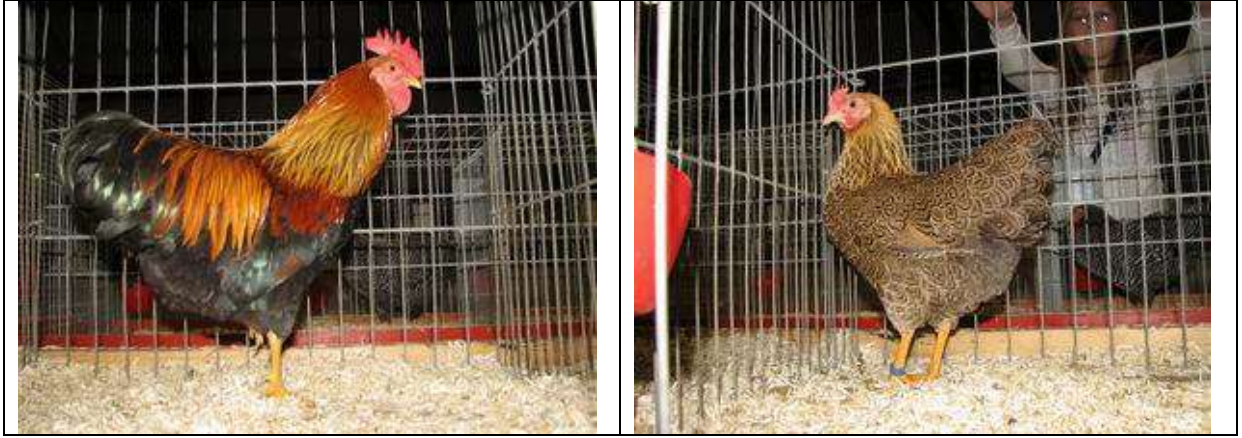
Horoz ve tavuk neredeyse aynı desenli. Kafa saf gümüş beyaz. Boyun tüyleri siyah merkez çizgili ve gümüş beyaz kenarlıklı. Bu desen boynun 2/3 oranı kadar yukarıya doğru gider ve ön tarafta birleşip kapalı bir yaka oluşturur. Sırtın üst kısmındaki tüylerde, yelenin altında, siyah damla desen görünür. Horozun eyeri mümkün olunca

siyah merkez çizgisiz, ama yelesi çok koyu renk ise az miktarda desene izin verilir. Tavuğun eyeri her zaman saf beyaz. Horozun kuyruğu yeşil parlıtlı saf siyah. Horozun küçük orak tüyleri ve tavuğun kuyruk örtü tüyleri beyaz oya desenli. Horozun ana orak tüyleri ve tavuğun büyük kuyruk örtü tüylerinde beyaz oya desene izin verilir. El telekleri siyah, beyaz dış kenarlıklı. Kol telekleri iç kısmı siyah, dış kısmı beyaz, öyle ki kapalı kanatlarda beyaz renk görünür. Ayak tüyleri beyaz desenli siyah. Diğer tüyler saf gümüş beyaz. Alt yumuşak tüyler gri.

Ciddi kusurlar:

Çok isli boyun tüyleri; boyun tüylerindeki siyah merkez çizginin belirgin olarak uca kadar gitmesi; sarı renk oluşumu; sırtında siyah tüyler; kuyruk tüylerinde çok beyazlık.

Keklik Dantelli:



Resimleri kullanma hakkı www.kippenencyclopedie.nl sahibi tarafından verilmiştir.

Horoz: Kafa kızıl-kahverengi; yele ve eyer tüyleri altın rengi, her tüyün ortası, çoklu kesintili, siyah merkez çizgili; bu tüylerde mümkün mertebe tavuktaki desen istenir; sırt ve omuzlar kızıl-kahverengi; kanat örtüleri kızıl-altın, siyah oluşumlarla, uçları sıralı çizgi şeklinde; kol teleklerinin iç kısmı siyah, dış kısmı kahverengi-kızıl ve bunlar kanat üçgenini oluşturur; el telekleri siyah, kahverengi dış kenarlıklı; ana kuyruk telekleri kuyruk siyah; ana ve yan orak tüyleri, yeşil parlıtlı, siyah; yan orak tüyleri hafif kahverengi oya desenli; göğüs, karın ve uyluklar siyah, her tüy hafif kahverengi oya desenli.

Tavuk: Ana renk doymun altın kahverengi, ne gri ne sarıya kaçmalı; ince siyah desen keskin ve belirgin, tüylerin şeklini takip edererek çoklu dantel desenini oluşturur; bu desen tüm vücutta mümkün mertebe eşit dağılımlı istenir; kafa kızıl-kahverengi; boyun tüyleri kızıl-altın, aralıklı merkez çizgili; arka bölgede tüy rengi griye geçiş yapar; kanat telekleri ve ana kuyruk telekleri siyah ve koyu kahverengi arası; tüy sapı altın-kahverengi.

Ciddi kusurlar:

Horozda: göğüs, karın ve uyluklarda eksik veya kaba desen; yele ve eyer tüylerinde tamamen eksik desen; beyaz tüyler;

Tavuk: özellikle göğüs ve sırtta eksik veya net olmayan desen; genel renk görünümün çok düzensiz olması; beyaz tüyler.

Gümüş dantelli:



Resimleri kullanma hakkı www.kippenencyclopedie.nl sahibi tarafından verilmiştir.

Horoz: Kafa, sırt ve omuzlar gümüş beyaz; yele ve eyer tüyleri gümüş beyaz, kesintili siyah merkez çizgili; büyük kanat örtüleri (bağlantı tüyleri) yeşil parıltılı siyah; kol teleklerinin iç kısmı siyah; dış kısmı beyaz, kanat üçgenini oluşturarak; el telekleri siyah, beyaz dış kenarlıklı; boğaz, göğüs, karın, uyluklar vey kuyruk siyah; göğüs, karın ve uyluklar hafifçe beyaz oyalı; alt yumuşak tüyler gri.

Tavuk: kafa beyaz ile gümüş gri arası; boyun tüyleri gümüş beyaz, çoklu dantel desenli, vücut desenine benzer ve beyaz takı oyalı; vücut tüy rengi mavi gri ile çelik grisi arası, tüy şeklini takip eden çoklu siyah dantel desenli; uyluklar mümkün mertebe net desenli; tüy sapları koyu renkte; kanat telekleri ve ana kuyruk telekleri siyah, gri desenli; iki büyük kuyruk örtü tüyleri de aynı desenli; alt yumuşak tüyler gri;

Ciddi kusurlar:

Horoz: güçlü sarı oluşumlar; kanat örtü tüylerinde kahverengi oluşumlar; yele ve eyer tüylerinde merkez çizginin aralıklı olmaması veya çizginin tüy uçuna kadar gitmesi; göğüs, karın ve uylukların saf siyah veya fazla beyaz olması.

Tavuk: güçlü kahverengi oluşumlar (vücut tüylerinde büyük kahverengi alanların olması); eksik veya solgun desen.